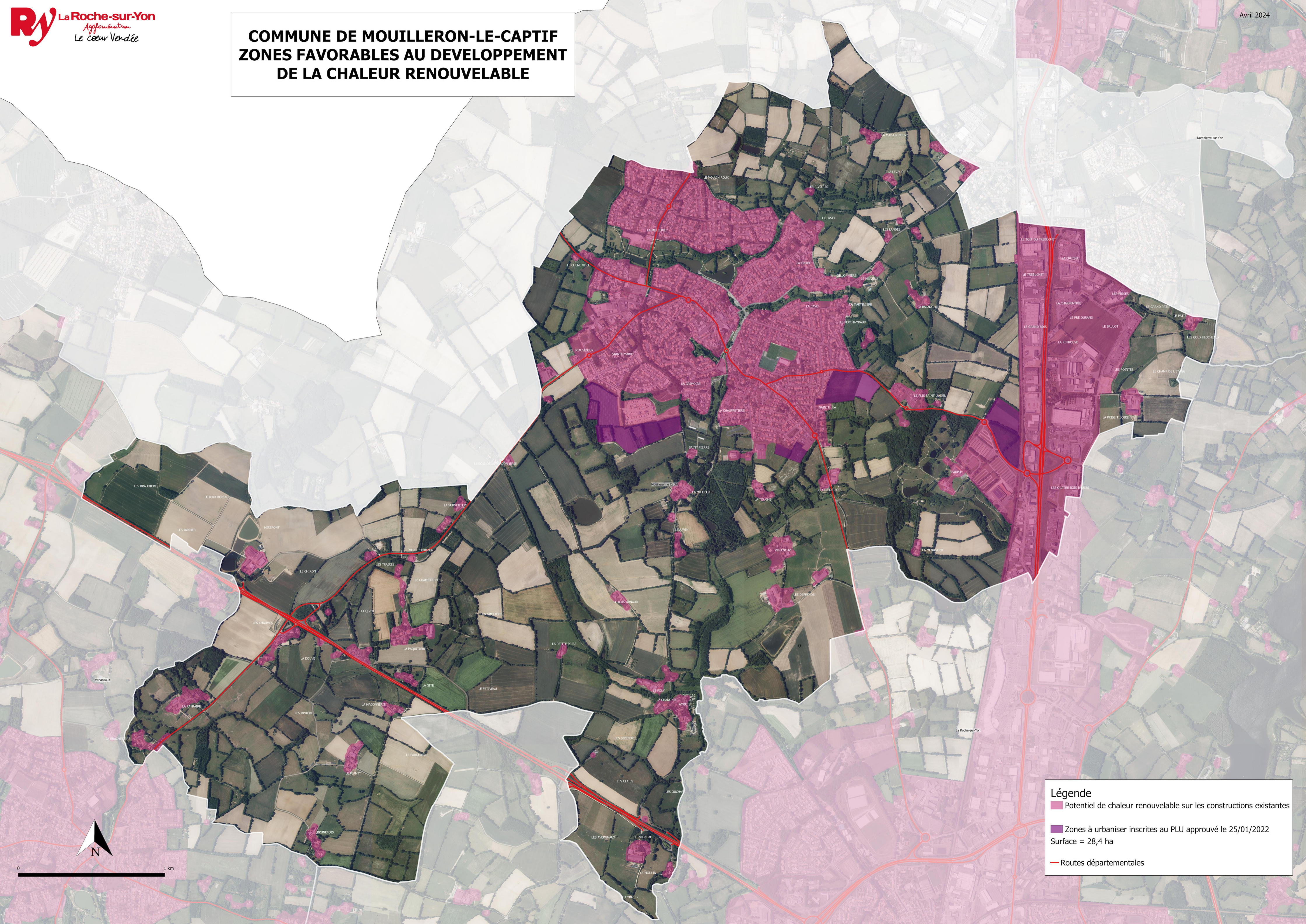


**COMMUNE DE MOULLERON-LE-CAPTIF
ZONES FAVORABLES AU DEVELOPPEMENT
DE LA CHALEUR RENOUVELABLE**



Légende

- Potential de chaleur renouvelable sur les constructions existantes
- Zones à urbaniser inscrites au PLU approuvé le 25/01/2022
Surface = 28,4 ha
- Routes départementales

0 1 km