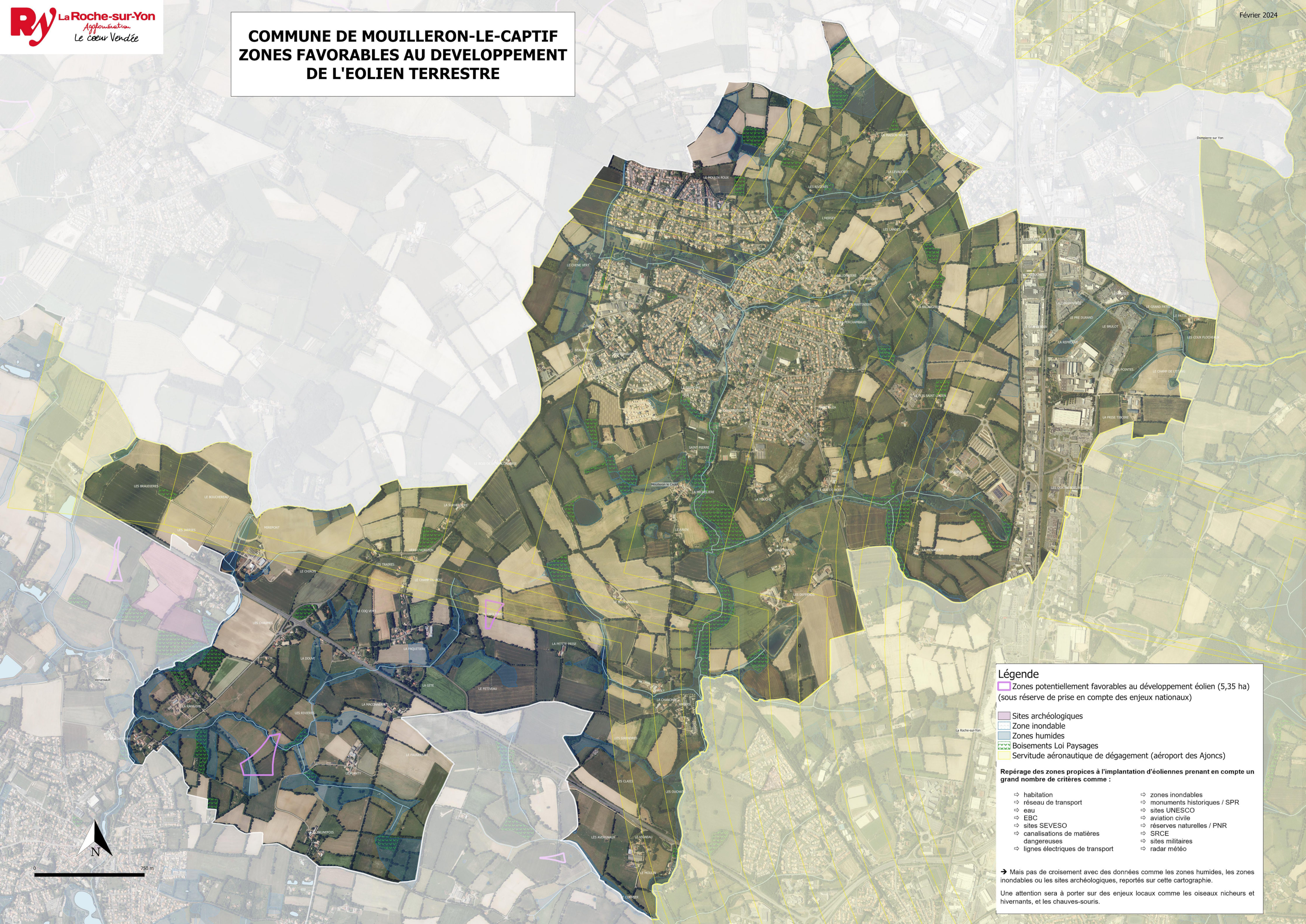


**COMMUNE DE MOULLERON-LE-CAPTIF  
 ZONES FAVORABLES AU DEVELOPPEMENT  
 DE L'EOLIEN TERRESTRE**



**Légende**

  Zones potentiellement favorables au développement éolien (5,35 ha)  
 (sous réserve de prise en compte des enjeux nationaux)

- Sites archéologiques
- Zone inondable
- Zones humides
- Boisements Loi Paysages
- Servitude aérienne de dégagement (aéroport des Ajoncs)

**Repérage des zones propices à l'implantation d'éoliennes prenant en compte un grand nombre de critères comme :**

⇨ habitation	⇨ zones inondables
⇨ réseau de transport	⇨ monuments historiques / SPR
⇨ eau	⇨ sites UNESCO
⇨ EBC	⇨ aviation civile
⇨ sites SEVESO	⇨ réserves naturelles / PNR
⇨ canalisations de matières dangereuses	⇨ SRCE
⇨ lignes électriques de transport	⇨ sites militaires
	⇨ radar météo

→ Mais pas de croisement avec des données comme les zones humides, les zones inondables ou les sites archéologiques, reportés sur cette cartographie.  
 Une attention sera à porter sur des enjeux locaux comme les oiseaux nicheurs et hivernants, et les chauves-souris.